

SOPORTES CELULÓSICOS | CATÁLOGO

Desarrollo del práctico

- Reconocimiento de los distintos tipos de soportes celulósicos.
- Composición y construcción de un catálogo clasificatorio.
- Realizar la selección, clasificación y corrección de muestras de papeles.
- Confeccionar un catálogo que contenga los 4 grupos generales de papeles: Alisados. Especiales. Multilaminados. Estucado.
- Agregar al mismo un apartado específico para "Cartones" .

Catálogo de papel

- Clasificación

Papeles alisados: Prensa - Obra - Comercial - Afiche - Kraft - Sulfito - Book.

Papeles especiales: Texturado - Translúcido - Absorbente - Seda - Autoadhesivo

Papeles multilaminados: Metalizado - Cartulina encapada - Cartón gris - Corrugado - Microcorrugado.

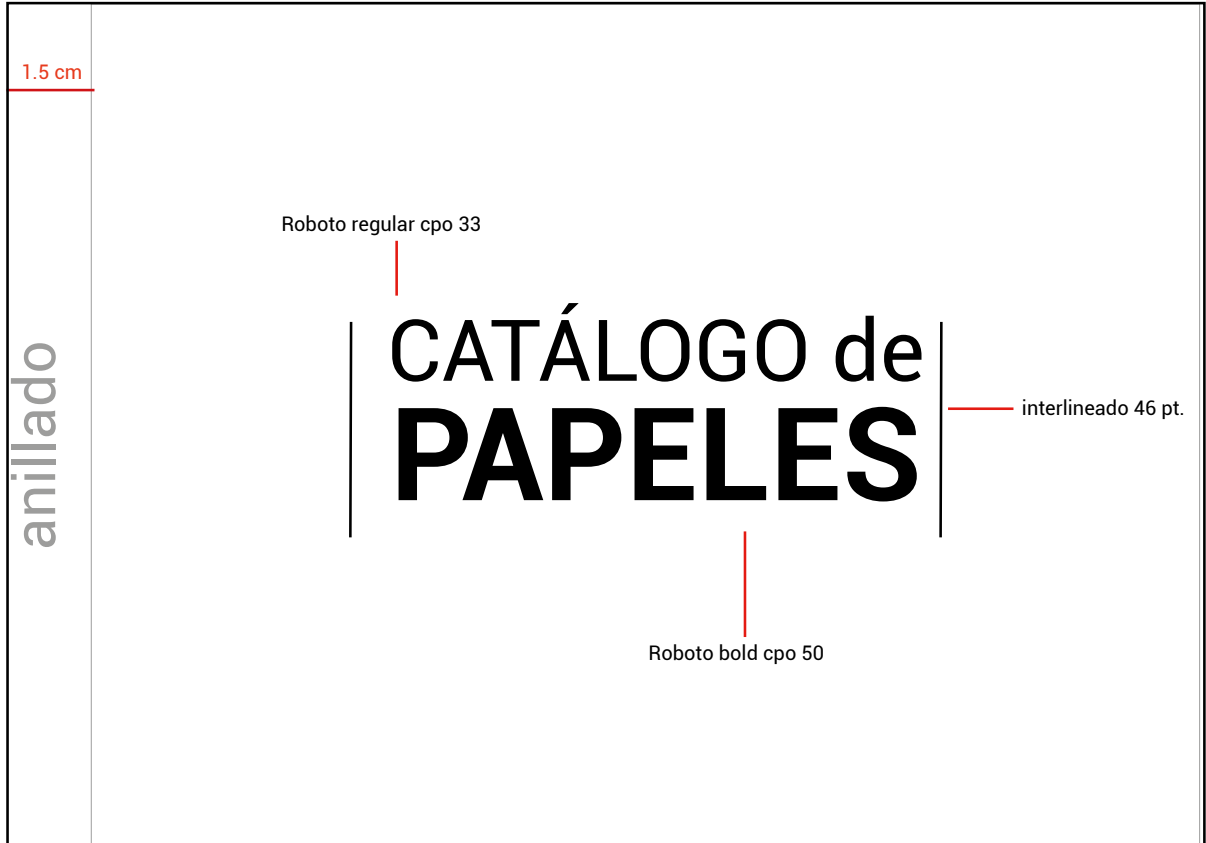
Papeles estucados: Estucado brillante - Estucado mate.

Cartones: Incluir muestras de distintos tipos y espesores de cartón

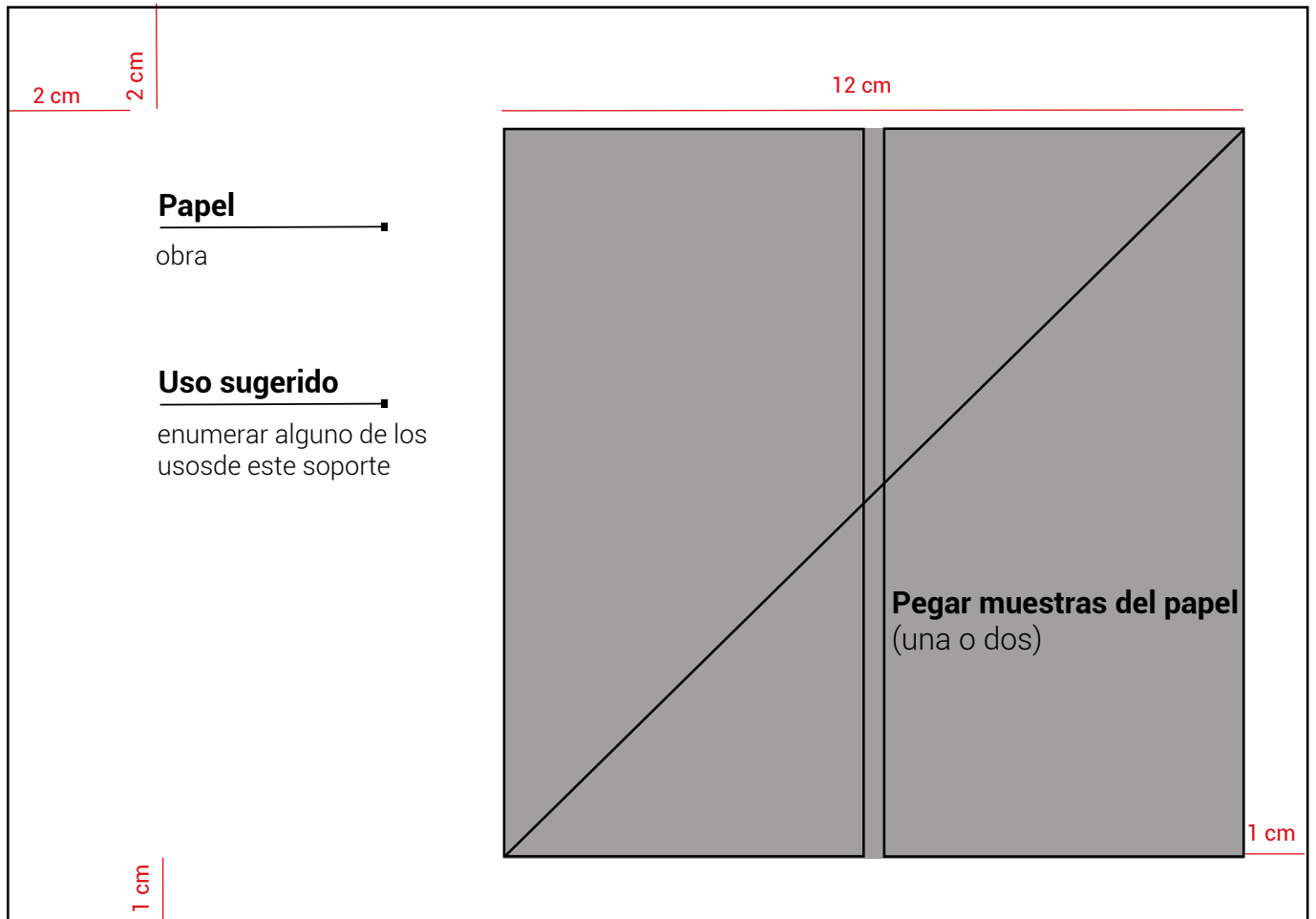
Confección del catálogo

- El catálogo se realizará en formato A5 apaisado.
- Soporte base: opalina de 250 g. o superior.
- Se puede pegar un ejemplo o dos de cada papel clasificado (impreso).
- Tapa: impresión sobre cartulina encapada.
- Contratapa: cartulina encapada.
- Encuadernación: espiralado negro. Lado izquierdo del catálogo.
- Rótulo: en contratapa sobre margen inferior izquierdo.

- Todas las láminas se componen en Roboto.



TAPA
impresa en cartulina encapada



INTERIOR

soporte opalina

FUENTE

roboto bold cpo 10
roboto light cpo 9 / 11
filetes, trazo 0.75 pts

2 cm 2 cm

7,8 cm

FORMATO SERIE A

Características del formato serie A, completar con las medidas de cada formato.

A 0 =
 A 1 =
 A 2 =
 A 3 =
 A 4 =
 A 5 =
 A 6 =
 A 7 =
 A 8 =

Definición de papel

1 cm

cotas de cada formato

1 cm

INTERIOR

soporte opalina

FUENTE

roboto regular cpo 8/10

roboto bold cpo 9

2 cm 2 cm

7,8 cm

cotas de cada formato

FORMATO SERIE B

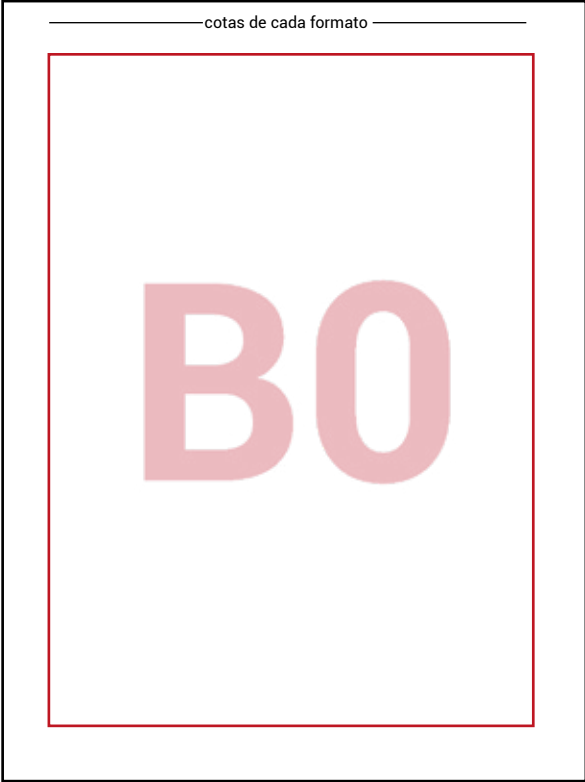
Características del formato serie B, completar con las medidas de cada formato.

B 0 =
B 1 =
B 2 =
B 3 =
B 4 =
B 5 =
B 6 =
B 7 =
B 8 =

Definición de gramaje

1 cm

1 cm



The diagram shows a large rectangular sheet with a width of 7,8 cm and a height of 1 cm. A smaller rectangle is centered within it, with a width of 7,8 cm and a height of 1 cm. The text 'B0' is printed in the center of the smaller rectangle. The text 'cotas de cada formato' is written above the smaller rectangle. The text '2 cm' is written at the top left corner of the large sheet, and '1 cm' is written at the bottom left corner of the large sheet.

INTERIOR

soporte opalina

FUENTE

roboto regular cpo 8/10

roboto bold cpo 9

2 cm 2 cm

7,8 cm

cotas de cada formato

FORMATO SERIE C

Características del formato serie C, completar con las medidas de cada formato.

C 0 =
 C 1 =
 C 2 =
 C 3 =
 C 4 =
 C 5 =
 C 6 =
 C 7 =
 C 8 =

Definición de formato

1 cm

1 cm

INTERIOR

soporte opalina

FUENTE

roboto regular cpo 8/10

roboto bold cpo 9